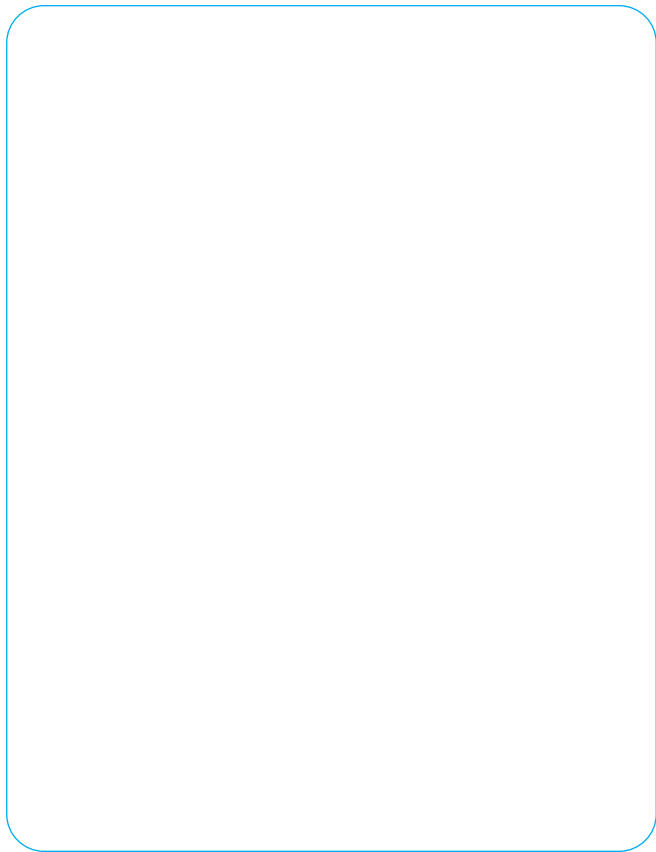


**Let's get  
started.**

**Bon, alors  
commençons.**

**Comencemos.**

**Google**



**English**  
**Anglais**  
**Inglés**

## Inside the box



Pixel



SIM tool



Power adapter



Quick Switch  
Adapter



Earbud adapter



USB-C cable

# Activate your new Pixel

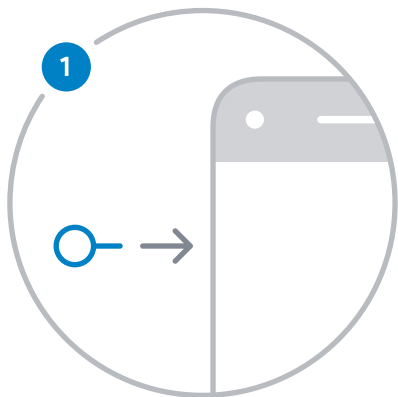


If you haven't already activated your phone with your carrier, you'll need to put your old SIM card into your new Pixel. Follow these steps to learn how\* You can find the SIM tool in your Pixel box.

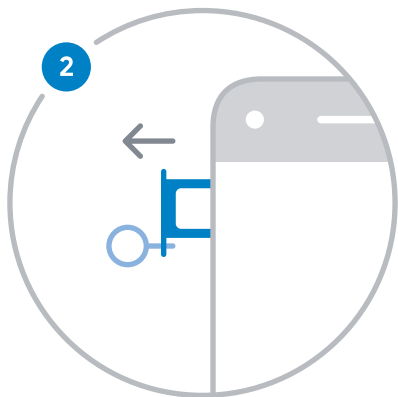


For iPhone® users, turn off iMessage® on your old phone before following the steps so you can get your text messages on your Pixel. For help, visit [g.co/iimagehelp](https://www.google.com/imessagehelp)

\* Compatible with most phones running Android 5.0 and up, and iOS 8 and up

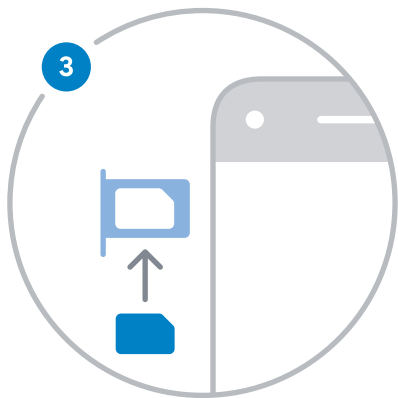


- 1.** Make sure both phones are turned off before removing your SIM card.



- 2.** Insert the SIM tool into the small hole on your Pixel to eject the SIM card tray. Press firmly until the tray pops out.

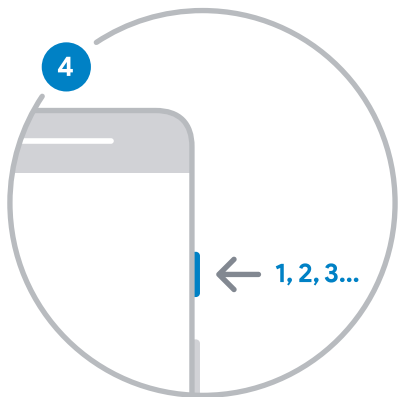
Do the same thing on your old phone to eject the tray.



- 3.** Remove the SIM card from your old phone and place it into the SIM tray on your new phone.

Gently push the tray in until it clicks into place.





4. Press and hold the power button for 5 seconds to turn on your Pixel.

You're now connected to your network and can start using your new Pixel.

## Transfer your contacts, photos, messages, and more

1. Remove the SIM card from your old phone and place it into the SIM tray on your new phone.
2. Once you get to the copying data screen, find the adapter in your box and plug it into your Pixel.
3. Connect the phones using your old phone's cable, then unlock your old phone.
4. Sign in with your Google Account on your Pixel.
5. Choose which data you want to transfer to your Pixel. You can still use your phone while the transfer is in progress.

When you're done, you'll see a transfer summary and can disconnect the cable.



Pixel



Quick Switch  
Adapter



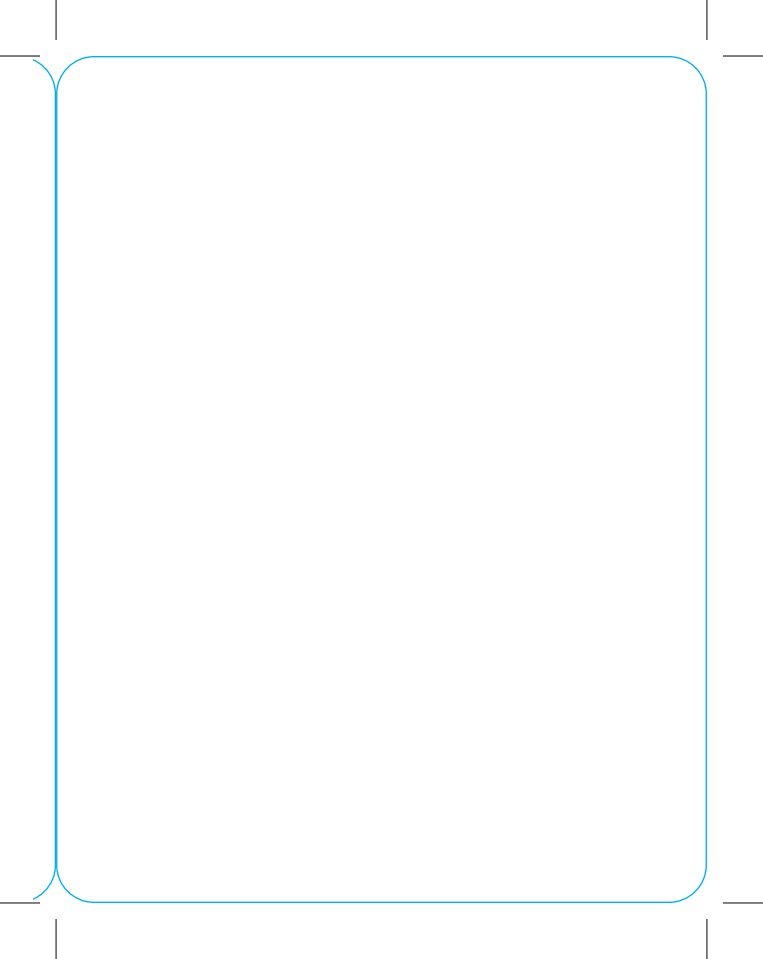
Old phone's cable

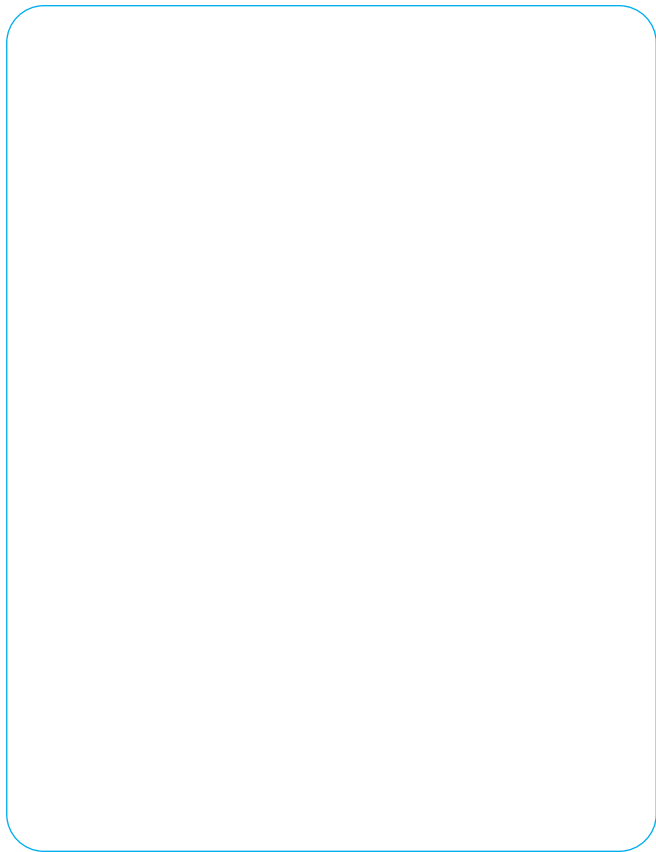


Old phone

# Support

To learn more about your new Pixel,  
go to [g.co/pixelcare](https://g.co/pixelcare)





**French**  
**Français**  
**Francés**

## Contenu de l'emballage



Pixel



Outil d'éjection  
de carte SIM



Adaptateur  
d'alimentation



Adaptateur de  
transfert de  
données



Adaptateur pour  
écouteurs



Câble USB-C



# Activer votre nouveau Pixel

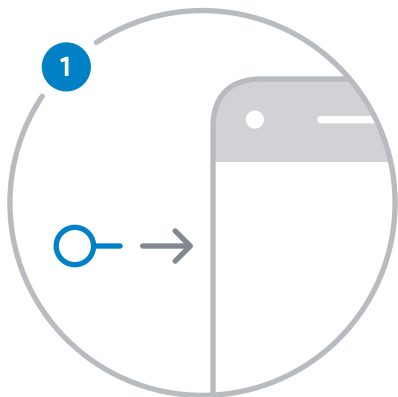


Si vous n'avez pas encore activé votre téléphone auprès de votre fournisseur de services, vous devrez placer votre ancienne carte SIM dans votre nouveau téléphone Pixel. Suivez ces étapes pour apprendre comment faire\*. Vous trouverez l'outil d'éjection de carte SIM dans l'emballage de votre Pixel.

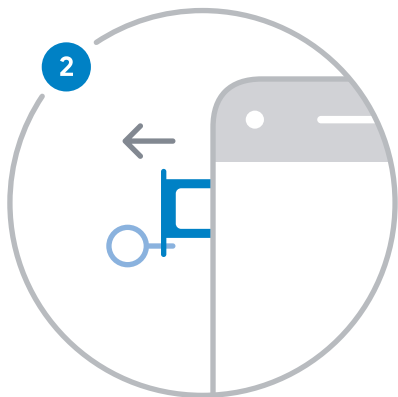


Pour les utilisateurs d'iPhone®, désactivez iMessage® sur votre ancien téléphone avant de suivre ces étapes; c'est nécessaire pour que vous puissiez recevoir vos messages texte sur votre Pixel. Pour obtenir de l'assistance, consultez la page [g.co/imessagehelp](https://www.google.com/imessagehelp)

\* Compatible avec la majorité des téléphones fonctionnant sous Android 5.0 (et toute version ultérieure) et iOS 8 (et toute version ultérieure)

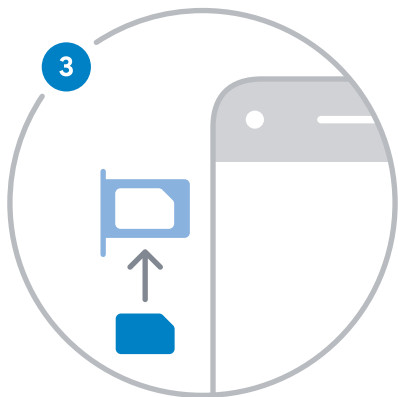


1. Assurez-vous que les deux téléphones sont éteints avant de retirer la carte SIM.



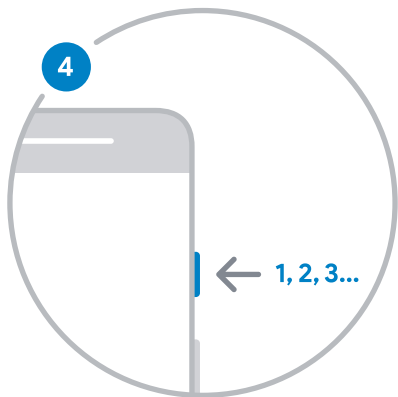
- 2.** Insérez l'outil d'éjection de carte SIM dans le petit trou situé sur votre Pixel pour éjecter la carte SIM. Poussez fermement l'outil vers l'intérieur jusqu'à ce que le porte-carte sorte.

Faites la même chose sur votre ancien téléphone pour éjecter son porte-carte SIM.



- 3.** Retirez la carte SIM de votre ancien téléphone et placez-la dans le porte-carte SIM de votre nouveau téléphone.

Poussez doucement le porte-carte jusqu'à ce que vous entendiez un clic.



4. Pour allumer votre téléphone Pixel, maintenez l'interrupteur enfoncé durant 5 secondes.

Vous êtes maintenant connecté à votre réseau et vous pouvez commencer à utiliser votre nouveau Pixel.

# Transférer vos contacts, vos photos, vos messages et plus encore

1. Allumez votre Pixel et suivez les étapes de configuration indiquées à l'écran.
2. À l'écran de copie des données, trouvez l'adaptateur compris dans l'emballage et branchez-le à votre Pixel.
3. Connectez les deux téléphones à l'aide du câble de votre ancien téléphone, puis déverrouillez votre ancien téléphone.
4. Connectez-vous à votre compte Google sur votre Pixel.
5. Choisissez les données que vous souhaitez transférer sur votre Pixel. Vous pouvez utiliser votre téléphone pendant le transfert des données.

Lorsque cette étape sera terminée, vous verrez un résumé du transfert à l'écran et vous pourrez débrancher le câble.



Pixel



Adaptateur de  
transfert de données



Câble de l'ancien  
téléphone

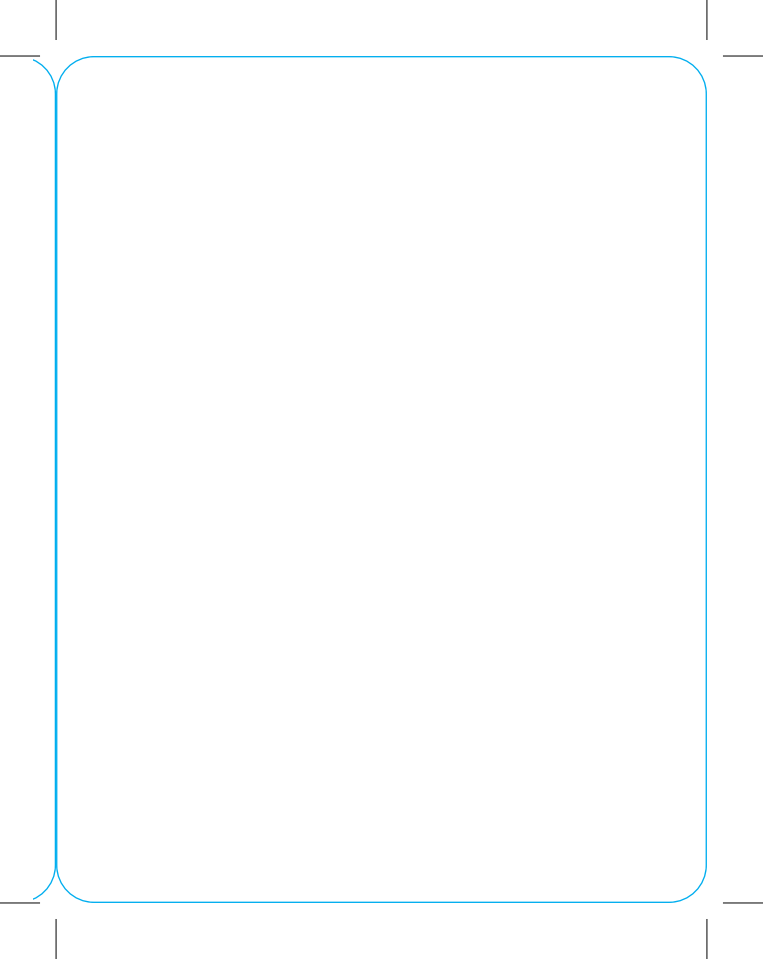


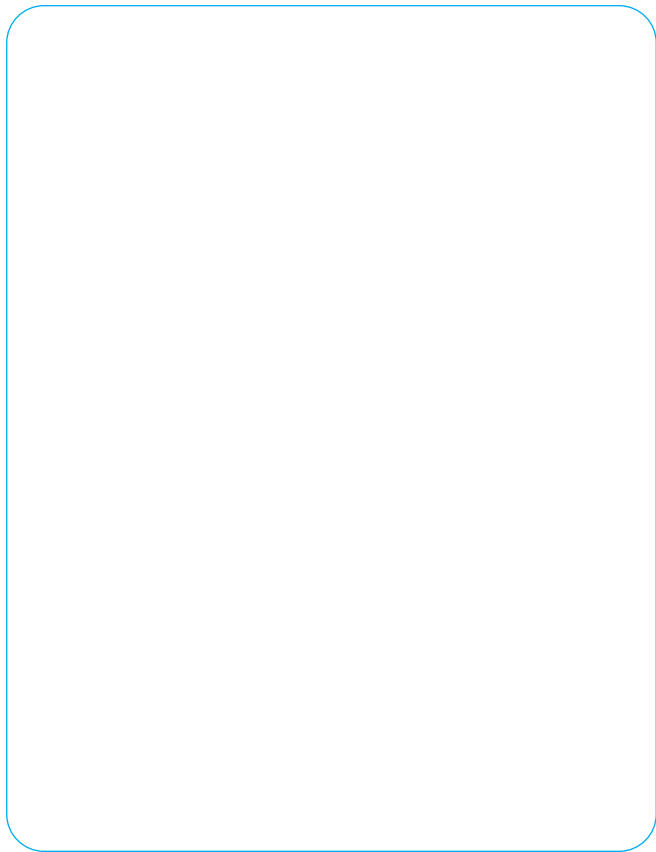
Ancien téléphone

## Assistance

Pour en savoir plus sur votre nouveau téléphone Pixel, visitez la page [g.co/pixelcare](https://g.co/pixelcare)







**Spanish**  
**Espanol**  
**Español**

## Contenido de la caja



Pixel



Herramienta de  
la tarjeta SIM



Adaptador de  
corriente v



Quick Switch  
Adapter



Adaptador de  
auriculares



Cable USB  
tipo C

## Activa tu nuevo Pixel.

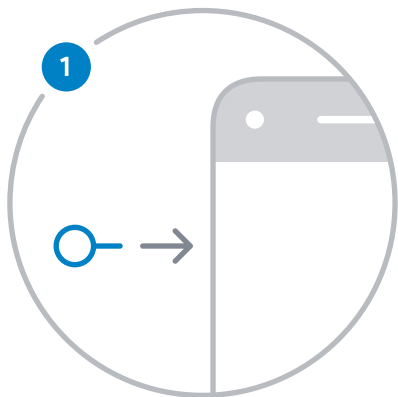


Si todavía no activaste el teléfono con tu proveedor, tendrás que poner tu antigua tarjeta SIM en el nuevo Pixel. Sigue estos pasos para hacerlo\*. La herramienta SIM está en la caja del Pixel.

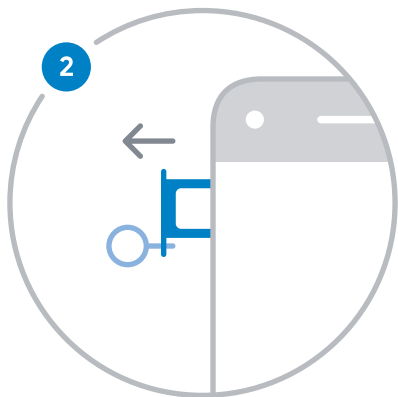


Si eres usuario de iPhone®, desactiva iMessage® de tu teléfono anterior antes de seguir los pasos para que puedas recibir los mensajes de texto en tu Pixel. Para obtener ayuda, visita [g.co/imessagehelp](https://g.co/imessagehelp)

\* Compatible con la mayoría de los teléfonos que utilizan Android 5.0 y iOS 8, y versiones posteriores de ambos sistemas, que se indican en la sección "Activar tu nuevo Pixel" de la guía de inicio rápido.

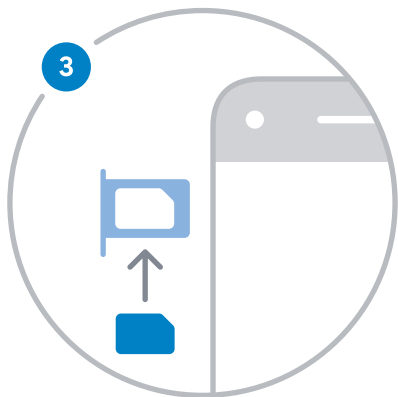


- 1.** Asegúrate de que ambos teléfonos estén apagados antes de quitar tu tarjeta SIM.



- 2.** Inserta la herramienta de la tarjeta SIM en el pequeño orificio de tu Pixel para expulsar la bandeja de la tarjeta SIM. Presiona con firmeza hasta que salga.

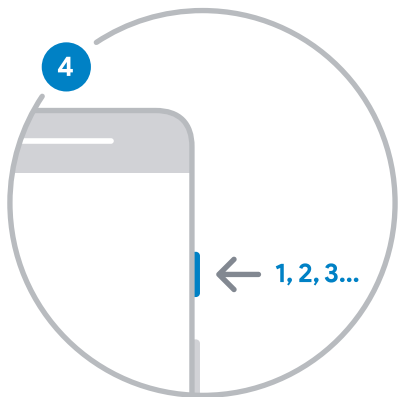
Haz lo mismo en tu teléfono antiguo para expulsar la bandeja.



- 3.** Quita la tarjeta SIM del teléfono antiguo y colócala en la bandeja SIM del nuevo.

Empuja suavemente la bandeja hasta que encaje en su lugar.





4. Mantén presionado el botón de encendido durante 5 segundos para encender el Pixel.

Ahora estás conectado a la red y puedes comenzar a usar tu nuevo Pixel.

## Transfiere tus contactos, fotos, mensajes y más

1. Enciende tu Pixel y sigue los pasos en pantalla.
2. Cuando llegues a la pantalla para copiar los datos, busca el adaptador en la caja y conéctalo al Pixel.
3. Conecta los teléfonos con el cable de tu antiguo teléfono y desbloquea este último.
4. Accede con tu cuenta de Google en tu Pixel.
5. Elige qué datos quieres transferir a tu Pixel. Puedes usar el teléfono durante la transferencia.

Cuando hayas terminado, verás un resumen de la transferencia y podrás desconectar el cable.



Pixel



Quick Switch Adapter



Cable del teléfono antiguo



Teléfono antiguo

## Asistencia

Para obtener más información acerca de tu nuevo Pixel, ve a [g.co/pixelcare](https://g.co/pixelcare)

